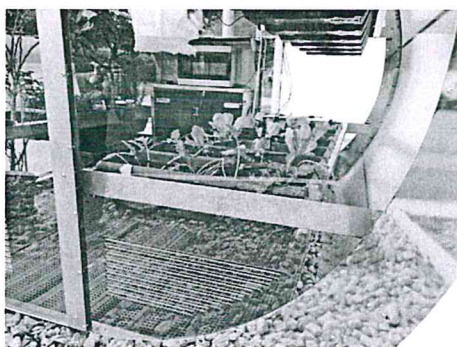


Opzionale:

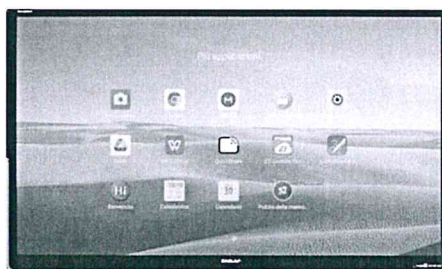
SERRA ESTENSIONE



Eventualmente è possibile installare un modulo aggiuntivo alla serra, raddoppiando lo spazio disponibile e il numero di vasi da coltivazione.

SCHERMI INTERATTIVI

MONITOR INTERATTIVO 75" DABLIUTOUCH



Display: 75"

Dimensione: 1708x1028x89.4 mm

Tocchi supportati: Fino a 40 tocchi simultanei

ELIS S.R.L.

Elettronica – Informatica – Sistemi Elettrici

Sede amministrativa e commerciale: Via Florestano Rossomandi 6, 71023 Bovino (Fg)

Tel: 0881961478 - Fax: 0881961478 Web: www.elissrl.net Mail: info@elissrl.net Pec: elis-srl@pec.it

P. Iva: 04287850715



ELETRONICA • INFORMATICA
SISTEMI ELETTRICI



Vetro: Temperato caldo, sp 4mm, anti glare

Modalità di scrittura: Dita, penna o strumento non trasparente

Durezza del vetro: 7 Mohs

Trasmittanza del vetro: > 92%

Materiale scocca: Scocca in lega di alluminio, PCBA

Precisione di puntamento: ≤ 1mm

Profondità del tocco: 3 ± 0.5mm

Sistema operativo: Android 11

Lingue supportate: En, De,Es,It, RU,Fr, Croato,Arabic

CPU: Quad core ARM Cortex-A55

Ram: 4GB DDR4

Rom: 32 GB

Slot OPS intel standard: Max support 3840*2160/ 60 Hz

Wifi: Wireless Built-in 802.11 a/b/g/n/ac/ax- Wifi 6 2.4/5GHz, 2x2

Bluetooth: 5.0 integrato

Caratteristiche display: IPS Direct LED

Rapporto di visualizzazione: 16:9

Risoluzione: 4K UHD 3840 x 2160pixels, Freq 60 HZ

Risoluzione Touch: 32.768 x 32.768

Angolo di visualizzazione: 178°(H)/178°(V)

Durata: 50,000 hrs min.

Lavoro ore/giorni: 24/7

Saturazione colori: 70%

Profondità colori: 1.07b (10bit)

Altoparlanti: Integrati frontalmente 2 x 20W

Accessori in dotazione: Touch pen x 2, antenna WIFI x 2, antenna Bluetooth x 1, cavo USB 3m x 1, telecomando x 1, cavo HDMI 3 m x 1, Cavo di alimentazione 1,5 x 1, Guida Quick start (incluso certificato di garanzia)

Porte frontali: USB 3.0 x 3, TYPE-C x 1, HDMI 2.0 x 1, TOUCH-USB type B 2.0 x1

Porte in uscita: RJ45 OUT x 1, HDMI OUT 2.0 x 1, COAX x 1, EARPHONE x 1, TOUCH-USB type B 2.0 x1, AV OUTx 1

ELIS S.R.L.

Elettronica – Informatica – Sistemi Elettrici

Sede amministrativa e commerciale: Via Florestano Rossomandi 6, 71023 Bovino (Fg)

Tel: 0881961478 - Fax: 0881961478 Web: www.elissrl.net Mail: info@elissrl.net Pec: elis-srl@pec.it

P. Iva: 04287850715

Porte in entrata: RS232 x 1, USB 2.0 x 1, USB 3.0 x 1, HDMI 2.0 x 2, MIC IN x 1, AUDIO IN x 1, TF x 1, DP 1.2A x 1, AV IN x 1, VGA IN x 1, RJ45-IN x 1, YPBPR IN x 1

MINI PC BEELINK SEI8 I5-8259U



Processore: Intel Core i5-8259U

Gpu: Scheda grafica Intel Iris Plus 655 Frequenza dinamica massima: 1,15 GHz

Storage: NVMe M.2 500 GB

Memoria RAM: 8 GB

Wi-Fi: Wi-Fi 5

Supporto: 4k

Porte HDMI: 2

Porta LAN: si

Porte USB 3.0: 2

Porta Type-C: si

Ingresso audio: 1 x Jack per auricolari

Sistema Operativo: Windows 11

ELIS S.R.L.

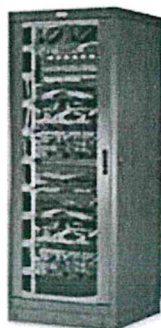
Elettronica – Informatica – Sistemi Elettrici

Sede amministrativa e commerciale: Via Florestano Rossomandi 6, 71023 Bovino (Fg)

Tel: 0881961478 - Fax: 0881961478 Web: www.elissrl.net Mail: info@elissrl.net Pec: elis-srl@pec.it

P. Iva: 04287850715

ARMADIO RACK 19" 600X600 27 UNITA'



Tipologia: A pavimento

Pollici Rack: 19"

Unità: 27

Grado Di Protezione IP: 20

Certificazioni: CE , ISO 9001:2015, EN 60529 , EN 61439 , EN 62208, EN12150 , IEC 297 , IEC 297-1 , IEC 297-2 , IEC 297-3

Larghezza Rack: 600 mm

Profondità Rack: 600 mm

Altezza: 1290 mm

Profondità Utile: 575 mm

Aspetto Pannelli Laterali: Ciechi

Chiusura: Chiave

Tipo Chiusura: Chiave

Aspetto Porta Anteriore: Cristallo temprato

Materiale Porta: Vetro

Tipo Chiusura: Maniglia

Kit Di Messa A Terra: Sì

Multipresa 8 posti da rack 19": inclusa

Mensola per Rack 19": inclusa

Pannello Patch UTP 16 Posti: Incluso

ELIS S.R.L.

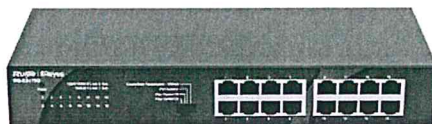
Elettronica – Informatica – Sistemi Elettrici

Sede amministrativa e commerciale: Via Florestano Rossomandi 6, 71023 Bovino (Fg)

Tel: 0881961478 - Fax: 0881961478 Web: www.elissrl.net Mail: info@elissrl.net Pec: elis-srl@pec.it

P. Iva: 04287850715

SWITCH REYEE 16 PORTE DA RACK



Marca: Reyee

Interface: 16 porte RJ45

Velocità porte: 10/100/1000 Mbps

Larghezza di banda: 32 Gbps

Velocità di Inoltro dei Pacchetti: 23,81 Mbps

Tecnologie Supportate: Modalità Autonegoiazione / Auto MDI/MDIX

Alimentazione: 100V AC a 240V AC

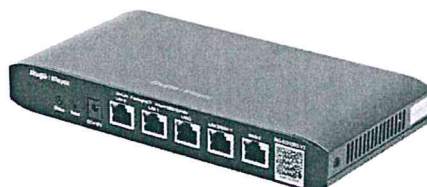
Consumo Massimo: 11W

Temperatura di funzionamento: 0° C ~ 45° C

Dimensioni / Peso: 280 x 126 x 44 mm

Peso: 1,75 Kg

REYEE ROUTER CONTROLLER CLOUD



Router Controller: Gestibile

Porte: n.5 RJ45 10/100/1000 Mbps

Porte come WAN per Failover e Bilanciamento del Carico: 2

Larghezza di banda: Fino a 600 Mbps

Client simultanei: Fino a 100

Gestione: Consente di controllare fino a 32 dispositivi (AP, NBS) + 128 Switch ES

ELIS S.R.L.

Elettronica – Informatica – Sistemi Elettrici

Sede amministrativa e commerciale: Via Florestano Rossomandi 6, 71023 Bovino (Fg)

Tel: 0881961478 - Fax: 0881961478 Web: www.elissrl.net Mail: info@elissrl.net Pec: elis-srl@pec.it

P. Iva: 04287850715

Dimensioni: 28 (l) x 206.5 (H) x 108.5 (P) mm

Peso: 840 g

UBIQUITI-UCK-G2-PLUS-UNIFI CLOUD KEY G2 CON HDD



Marca: UBIQUITI Networks

Dimensioni prodotto: 13.12 x 13.42 x 2.71 cm

Peso: 582 grammi

Pile: 1 Polimero di litio pile necessarie. (incluse)

Capacità di memoria: 3 GB

Dimensioni Hard-Disk: 1 TB

Numero processori: 8

Componenti inclusi: UniFi Cloud Key Gen2 Plus

Voltaggio: 240 Volt

Wattaggio: 12.95 watt

Velocità di trasferimento dati: 1 Gigabit al secondo

Tipo wireless: Bluetooth

Numero di porte: 2

Totale porte USB: 2

Materiale: Alluminio

Peso articolo: 582 g

Batteria: incorporata per arresto automatico sicuro

Display del pannello: frontale per i dettagli del sistema a colpo d'occhio

Specifiche del processore: APQ8053 8 core con 3 GB di RAM

ELIS S.R.L.

Elettronica – Informatica – Sistemi Elettrici

Sede amministrativa e commerciale: Via Florestano Rossomandi 6, 71023 Bovino (Fg)

Tel: 0881961478 - Fax: 0881961478 Web: www.elissrl.net Mail: info@elissrl.net Pec: elis-srl@pec.it

P. Iva: 04287850715

Memoria: Memoria eMMC: 32 GB

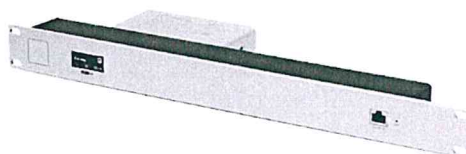
Interfacce: Interfaccia di gestione: portale di gestione UniFi; UniFi SDN; UniFi Protect

Interfaccia di rete: (1) Porta Ethernet 10/100/1000

Max. Consumo di energia: 12,95 W (PoE); USB-C Power

Metodo di alimentazione PoE: 802.3af standard; Adattatore di carica Quick Charge 2.0 / 3.0 (9VDC, 2A)

RACK MOUNT CLOUD KEY GEN2



Tipo: Pannello anteriore

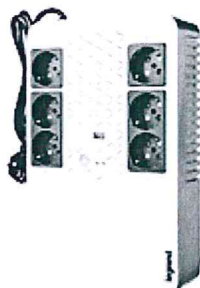
Colore del prodotto: Nero, Argento

Compatibilità: CloudKey G2, CloudKey G2 Plus

Quantità porte Ethernet LAN (RJ-45): 1

Dimensione: 48,3 cm (19")

UPS KEOR MULTIPLUG 800 VA + 6 PRESE SHUKO LEGRAND



Tecnologia: Line Interactive (VI)

Destinazione d'uso: Protezione Pc

Protezione circuito: Interruttore automatico

ELIS S.R.L.

Elettronica – Informatica – Sistemi Elettrici

Sede amministrativa e commerciale: Via Florestano Rossomandi 6, 71023 Bovino (Fg)

Tel: 0881961478 - Fax: 0881961478 Web: www.elissrl.net Mail: info@elissrl.net Pec: elis-srl@pec.it

P. Iva: 04287850715



ELETRONICA • INFORMATICA
SISTEMI ELETTRICI



Pannello di controllo: Pulsante di alimentazione con indicatori LED per il monitoraggio in tempo reale dello stato dell'UPS

Allarme: tramite display

Profondità: 2,29 cm

Altezza: 9,75 cm

Larghezza: 2,5 cm

Peso: 3,8 kg

Numero batterie incluse: 1

Durata batterie a metà carico in caso di blackout: 5 Min

Durata batterie a pieno carico in caso di blackout: 30 Min

Tensione nominale: 12 V

Capacità: 7 Ah

Tempo di ricarica tipico: 8 Ore

Tipologie spine: IEC C13

Spine elettriche connettabili: 8

Tensione in uscita 230V: Sì

Tempo d'intervento: 6 ms

Potenza erogata Watt: 480 WATT

Potenza Erogata Va: 800 Va

Certificazione CE: Sì

Altre certificazioni: EN62040-1, EN62040-2

Potenza assorbita in esercizio: 360 W

Tensione di alimentazione: 230 V

Tipo pannello di controllo LCD: Pulsante di alimentazione con indicatori LED per il monitoraggio in tempo reale dello stato dell'UPS

Numero Connettori in ingresso: 1

Tipologia connettori in ingresso: IEC-320 C14

Tensione in entrata 230V: Sì

Rumorosità: 40 dB

ELIS S.R.L.

Elettronica – Informatica – Sistemi Elettrici

Sede amministrativa e commerciale: Via Florestano Rossomandi 6, 71023 Bovino (Fg)

Tel: 0881961478 - Fax: 0881961478 Web: www.elissrl.net Mail: info@elissrl.net Pec: elis-srl@pec.it

P. Iva: 04287850715